

# Una PA più vicina alle persone Lavoropubblico.gov

Strumenti, sistemi informativi e azioni di accompagnamento  
per una gestione strategica delle risorse umane

Elvira Rocca - Formez PA - Direzione Sviluppo Capitale Umano

Roma, 17 Maggio 2023

FormezPA

2023  
  
FORUM PA

[lavoropubblico.gov.it](http://lavoropubblico.gov.it)

# Il progetto Lavoropubblico.gov

Sostiene le Amministrazioni nel processo di **innovazione e digitalizzazione del pubblico impiego**

---



Fornisce **supporto alla governance delle politiche pubbliche in materia di risorse umane**

---

# Gli obiettivi

**Sostenere le PPAA nei processi di aggiornamento e innovazione dei sistemi di gestione del personale**

Approfondire la conoscenza delle caratteristiche della domanda e dell'offerta di lavoro pubblico attraverso la digitalizzazione dei processi di gestione dei fabbisogni

Diffondere indirizzi e linee guida su tematiche relative al lavoro pubblico



Monitorare lo stato di attuazione del lavoro agile e delle diverse forme flessibili di lavoro utilizzate dalle Amministrazioni

Supportare gli enti locali di piccole dimensioni nella determinazione del fabbisogno di specifiche professionalità per la realizzazione di progetti nell'ambito del Piano Nazionale di Ripresa e Resilienza (PNRR) e nell'accesso a fondi appositamente costituiti.

# Le linee di intervento



UNIONE EUROPEA  
Fondo Sociale Europeo  
Fondo Europeo di Sviluppo Regionale

Agencia per la  
Coesione Territoriale

Presidenza del Consiglio dei Ministri  
Dipartimento della  
Funzione Pubblica

GOVERNANCE  
E CAPACITÀ  
ISTITUZIONALE

**PROGETTO  
LAVOROPUBBLICO.GOV**

STRUMENTI, SISTEMI INFORMATIVI E AZIONI DI ACCOMPAGNAMENTO  
PER UNA GESTIONE STRATEGICA DELLE RISORSE UMANE

FormezPA

[lavoropubblico.gov.it](http://lavoropubblico.gov.it)

**Linea 1** – Progettazione e implementazione di una piattaforma tecnologica (Portale Lavoropubblico.gov) per la semplificazione e l'efficientamento della gestione del rapporto di lavoro pubblico e dell'allocazione del personale pubblico

**Linea 2** – Realizzazione di un sistema informativo a supporto dei processi di capacity building delle Pubbliche Amministrazioni

**Linea 3** – Sviluppo di un sistema di monitoraggio delle modalità di svolgimento delle prestazioni lavorative nelle Pubbliche Amministrazioni



# Le principali attività

Linea  
1

Progettazione e implementazione di una piattaforma tecnologica (portale [Lavoropubblico.gov](http://Lavoropubblico.gov)) per la semplificazione e l'efficiamento della gestione del rapporto di lavoro pubblico e dell'allocazione del personale pubblico

- ✓ Nuovo portale [lavoropubblico.gov.it](http://lavoropubblico.gov.it)
- ✓ Applicativo per i piani dei fabbisogni di personale
- ✓ Implementazione della banca dati della dirigenza della PA
- ✓ **Monitoraggio delle esigenze assunzionali dei Comuni con meno di 5.000 abitanti**
- ✓ **Applicativo per la richiesta di contributo sugli oneri dei Segretari comunali dei piccoli Comuni**
- ✓ Ricognizione esigenze stabilizzazione personale Enti crateri dei sismi

# Le principali attività

Linea  
2

Sviluppo di un sistema informativo a supporto dei processi di capacity building

- ✓ Banca Dati dei Pareri
- ✓ Funzionalità "Chiedi al DFP"
- ✓ Nuovo sito TFS/TFR

# Le principali attività

Linea  
3

Sviluppo di un sistema di monitoraggio delle modalità di svolgimento delle prestazioni lavorative

- ✓ Applicativo per la gestione del monitoraggio sull'utilizzo delle forme flessibili di lavoro
- ✓ Indagini statistiche sull'attuazione del lavoro agile. Attività di accompagnamento con servizio di help desk specialistico a supporto delle Amministrazioni
- ✓ 2 Casi di studio per approfondire la governance del processo e per delineare un modello nella gestione del lavoro agile
- ✓ 4 Focus Group sulle modalità di gestione del lavoro agile nelle PPAA e sulle forme di verifica dei risultati e misurazione delle performance

# I principali risultati

**Monitoraggio esigenze assunzionali piccoli Comuni**

**760**

Comuni che hanno avuto accesso al Fondo Interventi e attività di supporto specialistico ai piccoli Comuni

**2389**

**Rilascio della Banca Dati dei Pareri**

**400**

Documenti amministrativi, giuridici, economici e previdenziali

**Campione partecipanti indagine lavoro agile nel 2023**

**45**

PA Centrale

**94**

Ricerca e Università

**723**

PA Locale

**Stabilizzazione personale Enti crateri dei sismi**

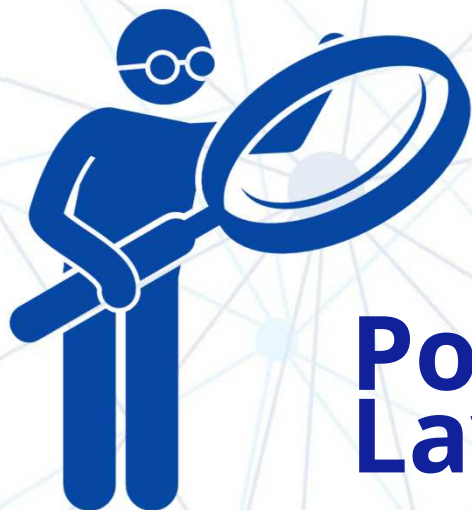
**394**

Dipendenti da stabilizzare

**117**

Enti che hanno inviato la domanda

# Focus



# Portale Lavoropubblico.gov.it



FormezPA

[lavoropubblico.gov.it](http://lavoropubblico.gov.it)

# Lavoropubblico.gov.it: facilità di accesso e servizi



Uno strumento innovativo per il monitoraggio dell'organizzazione amministrativa, della gestione del personale pubblico e per definire percorsi di capacity building

Una piattaforma che, grazie all'**help desk specialistico di Formez PA**, supporta le Amministrazioni nell'attuazione dei processi amministrativi e di valorizzazione del personale pubblico

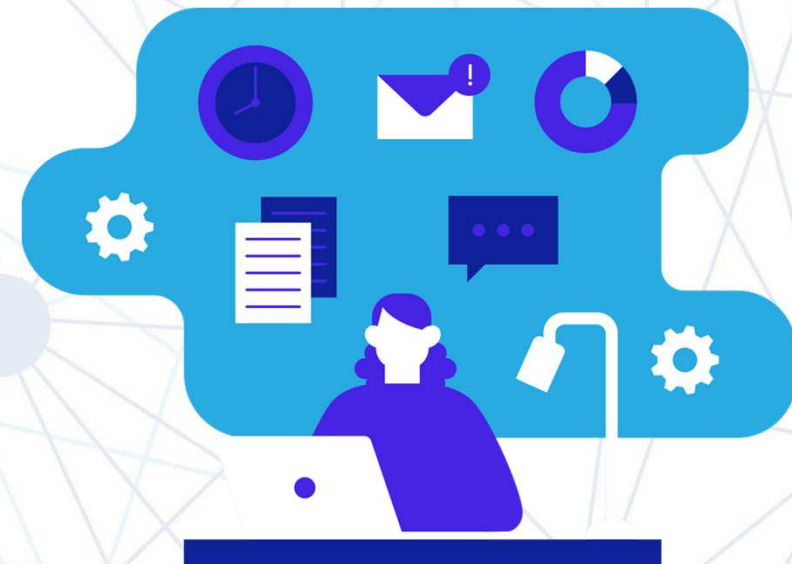
SCAN ME



# Il portale [Lavoropubblico.gov.it](http://Lavoropubblico.gov.it)

## Facilità di registrazione:

- L'Amministrazione individua il Responsabile del portale
- Il Responsabile si registra in pochi e semplici passaggi
- All'interno dell'area riservata sono fruibili tutti gli applicativi del portale
- L'help desk, gestito da Formez PA e raggiungibile all'indirizzo [lavoropubblico@formez.it](mailto:lavoropubblico@formez.it), fornisce supporto specialistico alle PPAA



# I numeri del portale

6477

AMMINISTRAZIONI  
REGISTRATE AL PORTALE



# Principali applicativi e funzionalità

**Esigenze assunzionali piccoli Comuni.** È l'applicativo dedicato al monitoraggio delle esigenze assunzionali dei Comuni con popolazione inferiore ai 5.000 abitanti, previsto dall'articolo 31-bis, comma 5, del decreto-legge 6 novembre 2021, n. 152

**Banca Dati dei Pareri.** Raccoglie gli orientamenti applicativi offrendo una panoramica dell'evoluzione normativa e interpretativa dell'ordinamento del lavoro pubblico

**Anticipo TFS/TFR.** È l'applicativo dedicato all'erogazione dell'anticipo del trattamento di fine servizio come definito dal D.P.C.M. n°51 del 22 aprile 2020



Contenuti fruibili anche su smartphone e tablet

# Principali applicativi e funzionalità

**Lavoro Agile.** Sezione del portale dedicata alla somministrazione di questionari online volti a monitorare lo stato di attuazione del lavoro agile all'interno delle PPAA

**Lavoro Flessibile.** Applicativo per la somministrazione di questionari online e raccolta di dati ed informazioni sulle diverse tematiche inerenti ai rapporti di lavoro flessibile nelle PPAA

In fase di sviluppo



# Focus



## Esigenze assunzionali piccoli Comuni

# Assunzione di specifiche professionalità per progetti PNRR

Formez PA ha affiancato il Dipartimento della funzione pubblica nel **supporto ai Comuni con meno di 5.000 abitanti** attraverso la ricognizione dei fabbisogni di specifiche professionalità necessarie all'attuazione del PNRR e il sostegno all'**accesso ai finanziamenti per le assunzioni di personale a tempo determinato**.

**Risultati** a sostegno dei Comuni:

- Maggiore **conoscenza della domanda e dell'offerta di lavoro pubblico**
- Miglioramento dell'allocazione delle **risorse umane nelle PPAA**
- **Riduzione delle tempistiche amministrative**

# Assunzione di specifiche professionalità per progetti PNRR

**FASE 1**  
2-31  
maggio 2022

Supporto alla presentazione delle istanze attraverso l'applicativo "**Monitoraggio esigenze assunzionali**" (art.31-bis D.L. 152/2021)

Realizzati **2.389 interventi di assistenza tecnica** e accompagnamento, di cui 1.915 richieste di registrazione al portale e 474 richieste di supporto via mail

**FASE 2**  
9-20  
giugno 2022

Supporto al **Dipartimento della funzione pubblica** nel controllo delle istanze presentate

**Controlli formali iniziali su 896 istanze**, per un totale di 1.792 documenti

**FASE 3**  
23-30  
giugno 2022

Supporto ai Comuni per il **completamento della documentazione** necessaria

Inviare **396 comunicazioni**

# Assunzione di specifiche professionalità per progetti PNRR

**FASE 4**  
6 - 15  
luglio 2022

Assistenza specialistica ai Comuni per il **completamento dell'istanza presentata**



Inviare **745 comunicazioni**

**FASE 5**  
16-21  
settembre  
2022

Rapporti diretti con i Comuni interessati e **accompagnamento specifico** nell'ottemperamento delle richieste



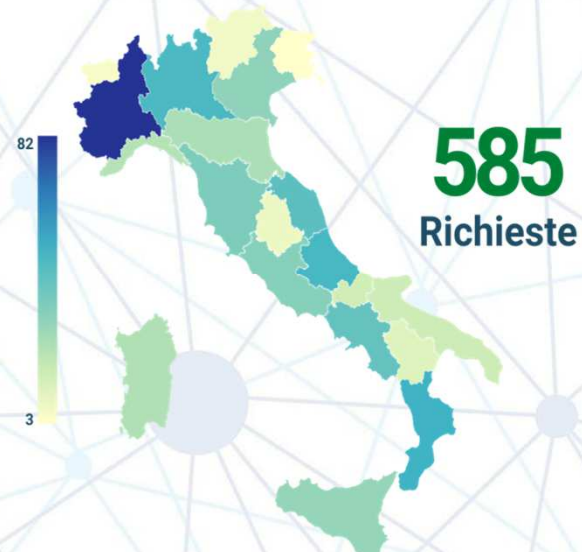
Contattati 373 Comuni con 446 mail e 290 telefonate.  
**237 Comuni hanno regolarizzato la presentazione della loro istanza e sono stati inclusi nella fase istruttoria**

# L'incidenza regionale degli interventi di assistenza di Formez PA

Registrazione portale



Help Desk piccoli Comuni



# Assunzione di specifiche professionalità per progetti PNRR



**30 milioni di €**

per le esigenze assunzionali dei piccoli Comuni



**760 Comuni**

supportati che hanno avuto  
accesso al fondo



**1.026 unità**

i **dipendenti** previsti dal fondo per i Comuni  
per l'attuazione dei progetti del PNRR

# Sostegno agli oneri per i segretari comunali

**I Comuni con meno di 5.000 abitanti** potranno, a breve, usufruire, tramite portale, di una funzionalità specifica per la trasmissione della richiesta di **contributo a parziale copertura degli oneri relativi al trattamento economico dei segretari comunali.**

Potranno accedere al fondo i piccoli Comuni che hanno la sede di segreteria sia propria, sia in convenzione con altri Comuni.

In fase di sviluppo



# Focus



## Banca Dati dei Pareri



FormezPA

[lavoropubblico.gov.it](http://lavoropubblico.gov.it)

# La Banca Dati dei Pareri

È un strumento operativo utile alle Amministrazioni e agli operatori del sistema giuridico per conoscere l'evoluzione normativa e gli orientamenti del Dipartimento della funzione pubblica riguardanti il pubblico impiego, l'organizzazione amministrativa e la gestione del personale della PA, volti ad assicurare una omogenea e corretta applicazione degli istituti che presentano difficoltà interpretative.



**Pareri**

**Circolari**

**Direttive**

in materia di trattamento  
giuridico, economico e  
previdenziale del personale  
e della dirigenza pubblica

# La struttura della Banca Dati



Tipologia del documento  
(parere, circolare, direttiva, *et similia*)



Data di pubblicazione e numero di protocollo



Destinatari del documento  
(pubbliche amministrazioni e altre tipologie  
di enti pubblici)



Oggetto del parere



Macroarea giuridica  
(ad esempio: "Assunzione")



Ambito di trattazione  
(ad esempio: "Concorso")



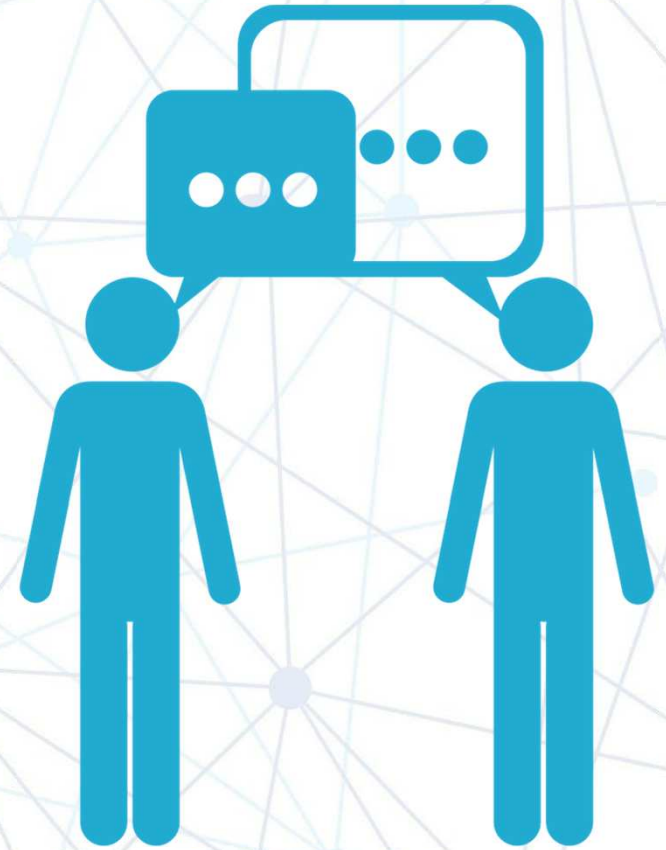
Ambito specifico  
(ad esempio: "Stabilizzazioni")



Sintesi  
e/o *abstract* del documento

# Chiedi al DFP

È la **nuova funzionalità**, a breve attiva, all'interno della Banca Dati dei Pareri che offrirà un canale diretto di comunicazione tra **PPAA e Dipartimento della funzione pubblica** per richiedere un parere all'Ufficio organizzazione e lavoro pubblico (UOLP) sui vari aspetti della gestione e del trattamento giuridico del personale della Pubblica Amministrazione





*Presidenza del Consiglio dei Ministri*  
**Dipartimento della  
Funzione Pubblica**

# BANCA DATI DEI PARERI

FormezPA



**FormezPA** [lavoropubblico.gov.it](http://lavoropubblico.gov.it)



**UNIONE EUROPEA**

Fondo Sociale Europeo  
Fondo Europeo di Sviluppo Regionale



*Agenzia per la  
Coesione Territoriale*



*Presidenza del Consiglio dei Ministri*  
**Dipartimento della  
Funzione Pubblica**

**PN** GOVERNANCE  
E CAPACITÀ  
ISTITUZIONALE  
2014-2020

*Grazie per l'attenzione!*

[www.lavoropubblico.gov.it](http://www.lavoropubblico.gov.it)

SCAN ME



FormezPA

2023  
**FORUM PA**

[lavoropubblico.gov.it](http://lavoropubblico.gov.it)